

Application note KMB_AppNote_0015

Určeno pro:

ENVIS, ENVIS.Daq, ENVIS.Online

Instalace databázového serveru MS SQL pro aplikaci ENVIS

Revize dokumentu	Datum publikace	Kompatibilita	
		ENVIS	Firmware
2.0	10/2020	2.0	N/A

Obsah

1	Úvod	2
2	Postup instalace SQL Server 2016 Express	2
3	Nastavení firewallu windows	15

1 Úvod

V následujících odstavcích je popsán minimální nutný rozsah instalace databázového serveru MS SQL Server pro potřeby aplikace ENVIS 2.0.

2 Postup instalace SQL Server 2016 Express

1. Instalační soubor pro SQL Server 2016 Express, použitý v tomto návodu, je k dispozici volně ke stažení na webových stránkách společnosti Microsoft. Dle verze vašeho operačního systému si stáhněte buď x64 verzi (pro 64-bitové systémy) nebo x86 verzi (pro 32-bitové systémy). V případě, že máte licenci komerční verze MS SQL Serveru, je samozřejmě možné jej také použít.
2. Zahajte instalaci spuštěním instalačního souboru a pokračujte volbou Custom (obr. 1).
 - (a) V závislosti na použitém instalačním balíčku můžete být vyzváni ka zadání umístění kam budou dočasně staženy instalační soubory SQL Serveru.
 - (b) Pokud vyzvání nebudete pokračujte bodem 3 (obr. 2 a 3).
3. Nyní zahajte instalaci nové instance SQL server kliknutím na první položku nabídky - New SQL Server stand-alone installation... (obr. 4).
4. Po přečtení licenčních ujednání pokračujte na další obrazovku (obr. 5).
5. Pokud není Váš systém aktuální, doporučujeme v tomto bodě provést kontrolu aktualizací a následně pokračujte na další obrazovku (obr. 6).
6. Při splnění všech podmínek pokračujte na další obrazovku.
 - (a) V opačném případě pokračujte dle instrukcí průvodce (obr. 7).
 - (b) Řešení výstrahy Windows Firewall (obr. 8) je popsáno v kapitole Section 3
7. Nezbytnou součástí instalace je položka Database Engine Services, doporučené je dále zaškrtnutí instalace SQL Management Studio (obr. 9).
8. Nastavení jména SQL Serveru můžete nechat buď výchozí nebo ho změnit dle vašich preferencí. Zkontrolujte však zda již ve vašem PC instance stejného jména neexistuje. Ve spodní části obrazovky jsou vypsány existující instance SQL Serveru (obr. 10).
9. Účty služeb SQL Database Engine a SQL Server Browser doporučujeme ponechat na výchozích hodnotách ('NT Service' a 'NT Authority'), způsob spouštění doporučujeme u obou nastavit na 'Automatic' (obr. 11).
10. V nastavení Database Enginu si můžete zvolit způsob přihlašování k SQL serveru, ENVIS podporuje obě možnosti. Pokud nevíte, poraďte se se svým IT oddělením.
11. Následně se přepněte na záložku FILESTREAM (obr. 12):
 - (a) Filestream je volitelná služba SQL serveru a je dostupná jen na některých platformách. Je-li to možné, doporučujeme ji využívat.
 - (b) Na záložce FILESTREAM povolte první dvě pole a pokud se chystáte přistupovat do databáze i z jiných PC povolte i pole třetí.
 - (c) Následně můžete pokračovat tlačítkem další k zahájení instalace (obr. 13).
12. Instalace byla úspěšně dokončena (obr 14). V případě, že instalace některé z komponent selhala, postupujte dle průvodce.

SQL Server 2016 with SP2 Express Edition



Select an installation type:

Basic

Select Basic installation type to install the SQL Server Database Engine feature with default configuration.

Custom

Select Custom installation type to step through the SQL Server installation wizard and choose what you want to install. This installation type is detailed and takes longer than running the Basic install.

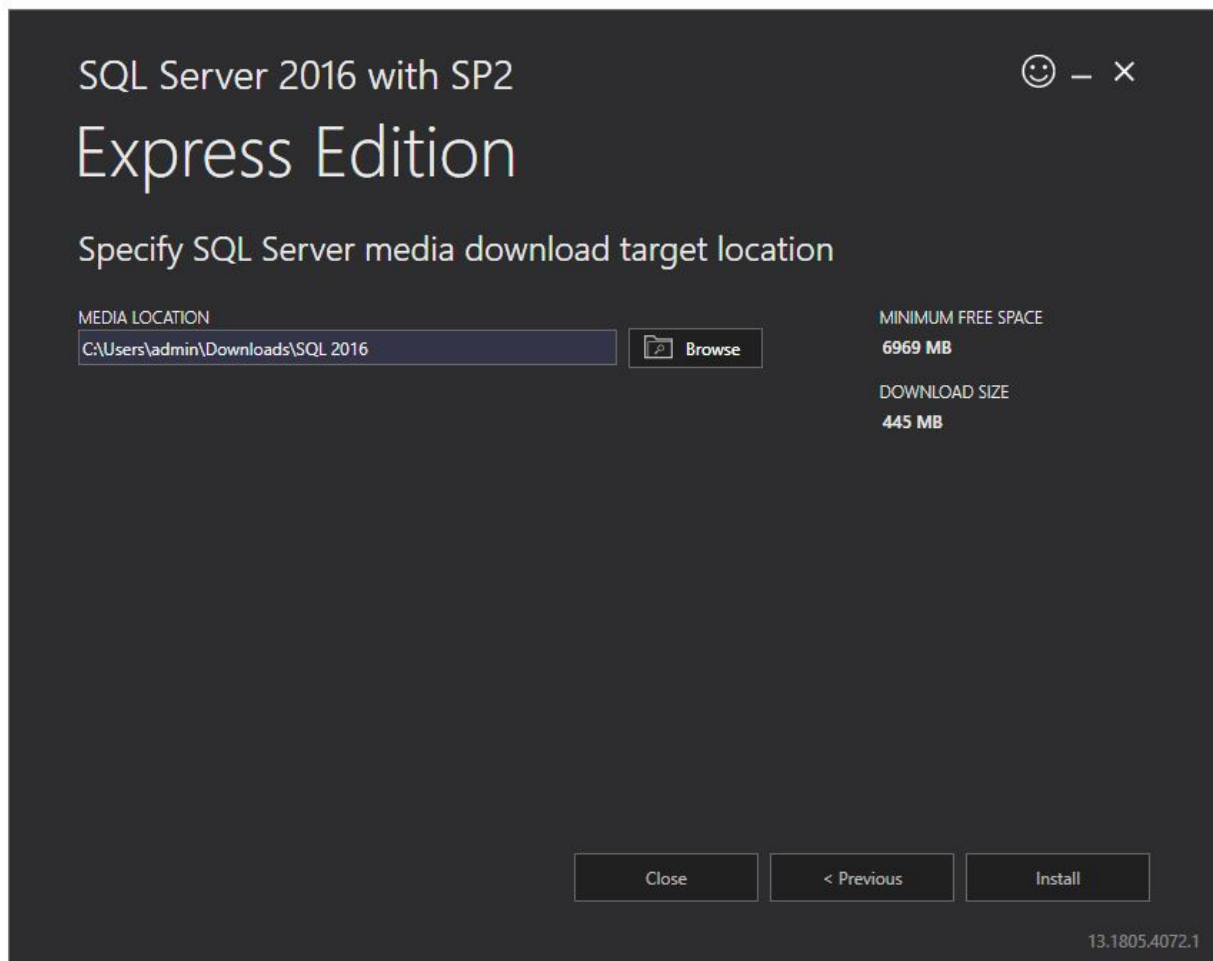
Download Media

Download SQL Server setup files now and install them later on a machine of your choice.

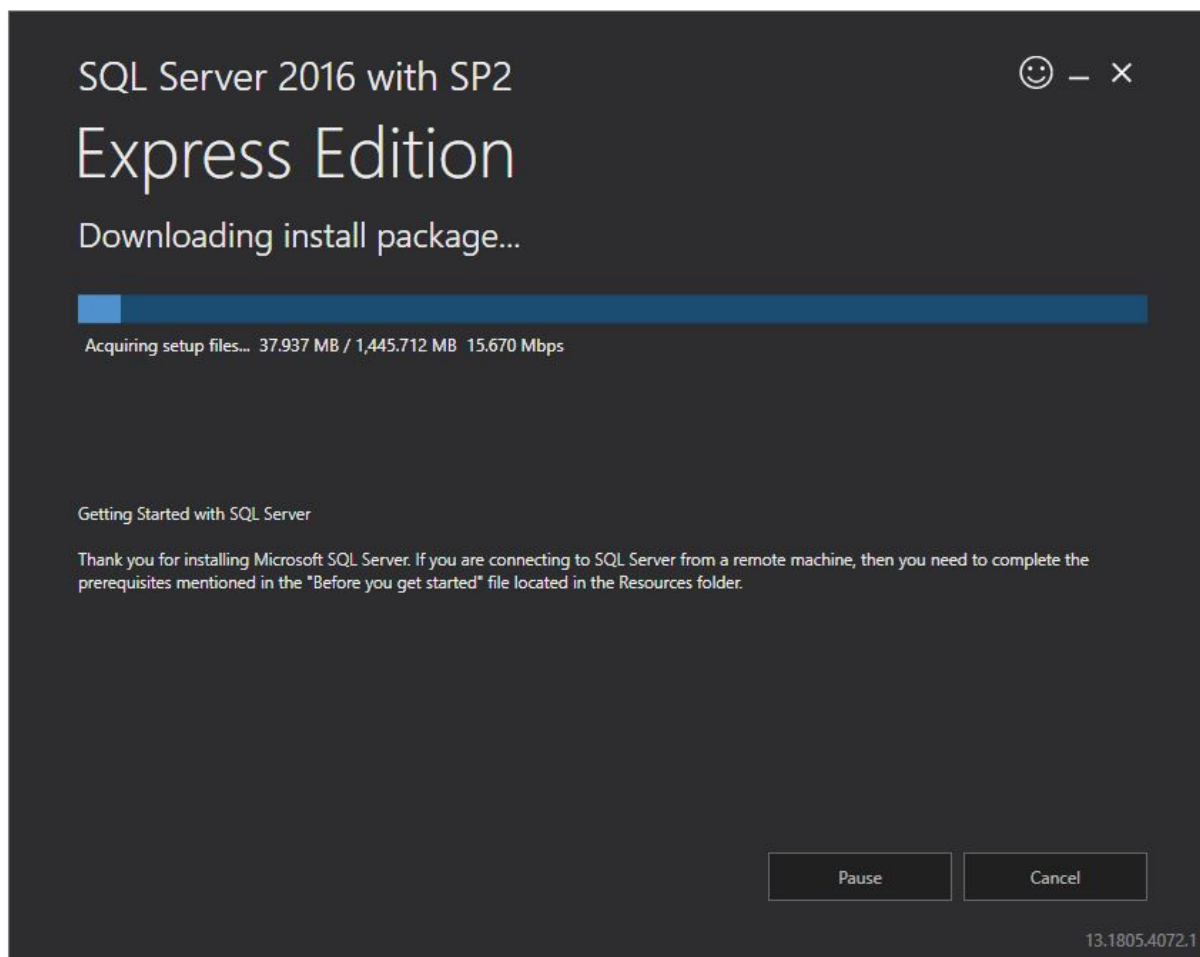
SQL Server transmits information about your installation experience, as well as other usage and performance data, to Microsoft to help improve the product. To learn more about data processing and privacy controls, and to turn off the collection of this information after installation, see the [documentation](#)

13.1805.4072.1

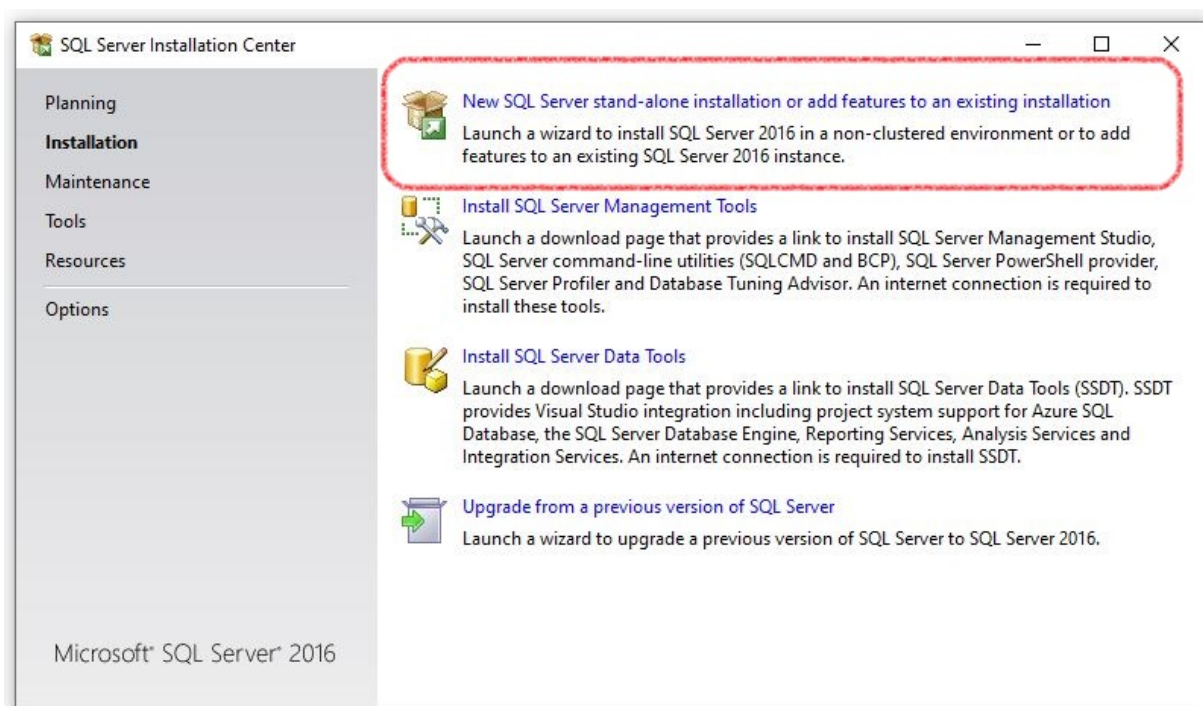
Obrázek 1: Průvodce instalací SQL Server Express



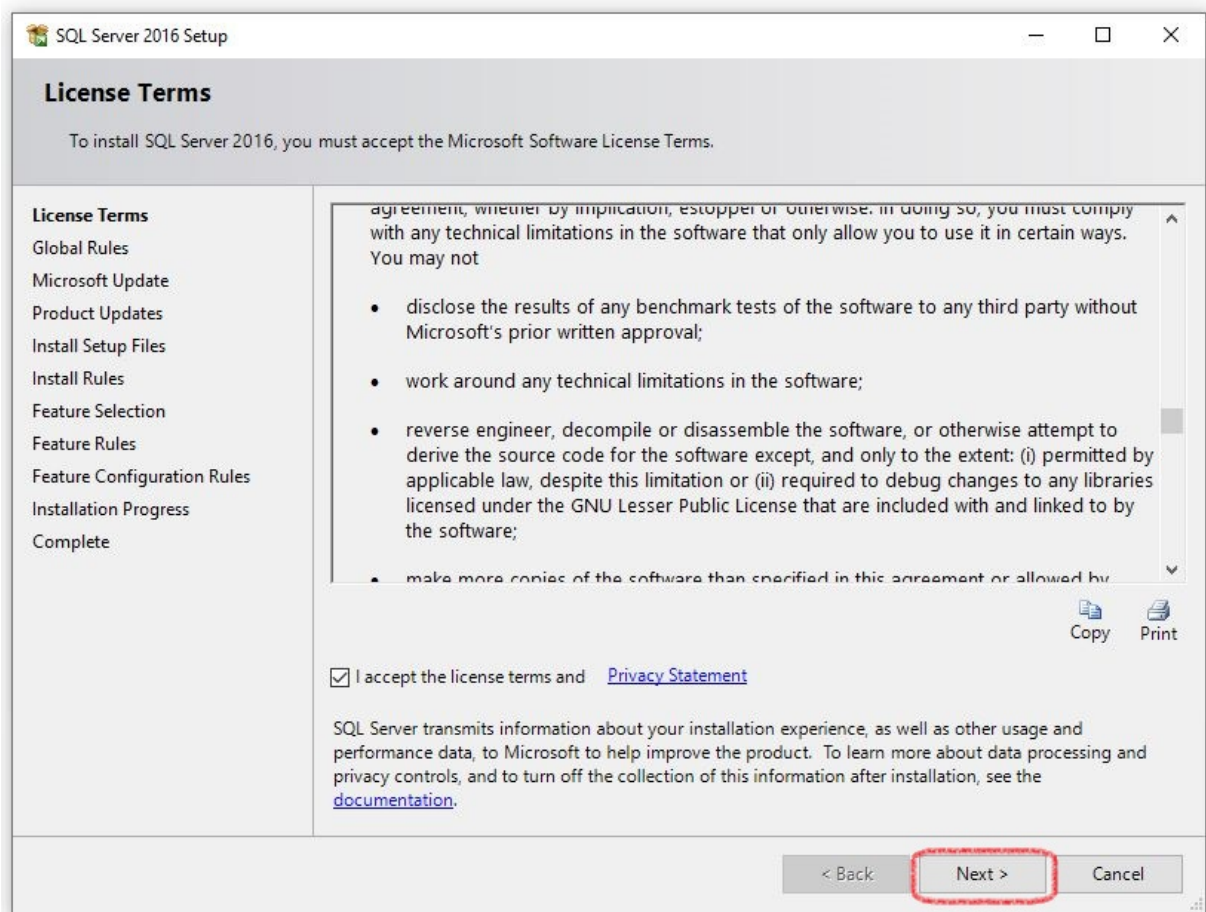
Obrázek 2: Volba umístění dočasných souborů instalace



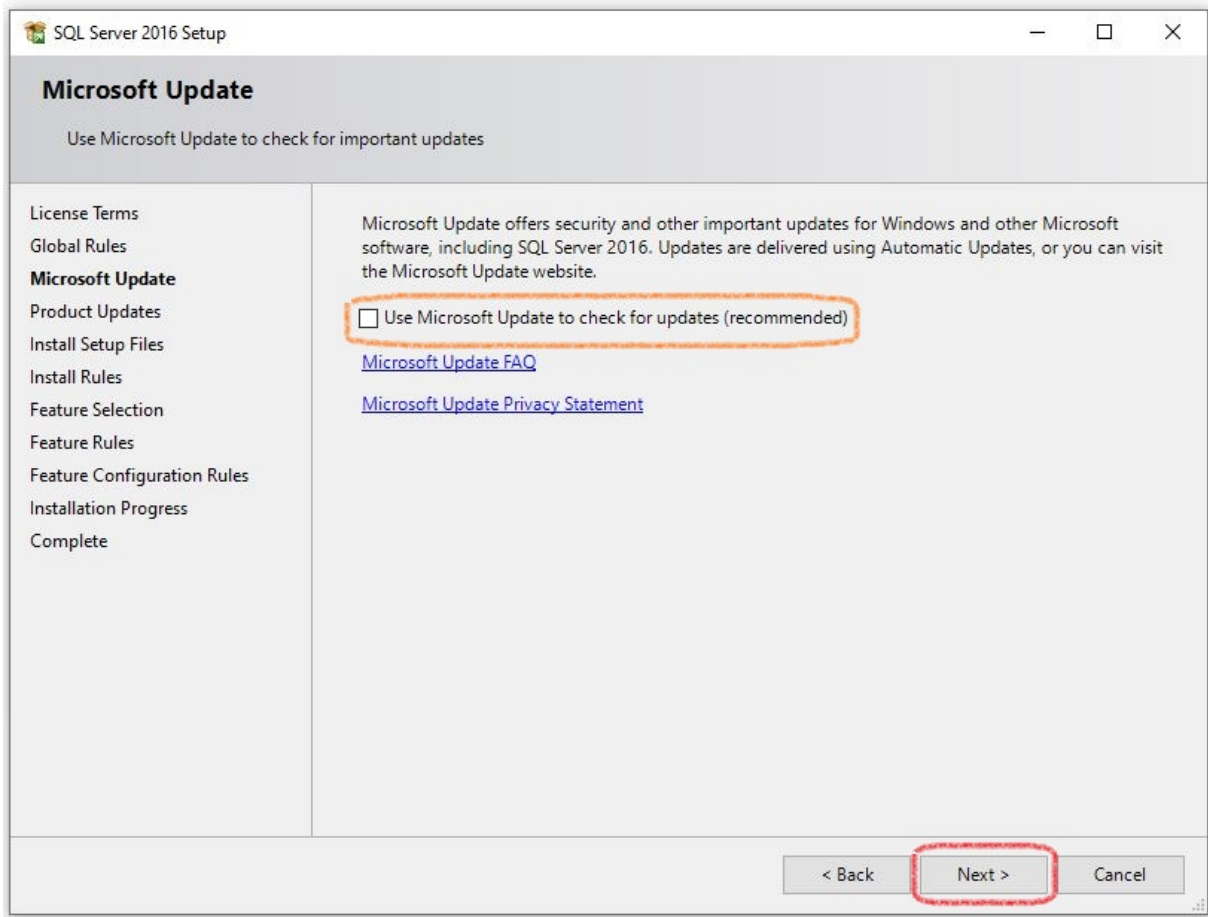
Obrázek 3: Průběh stahování dočasných souborů instalace



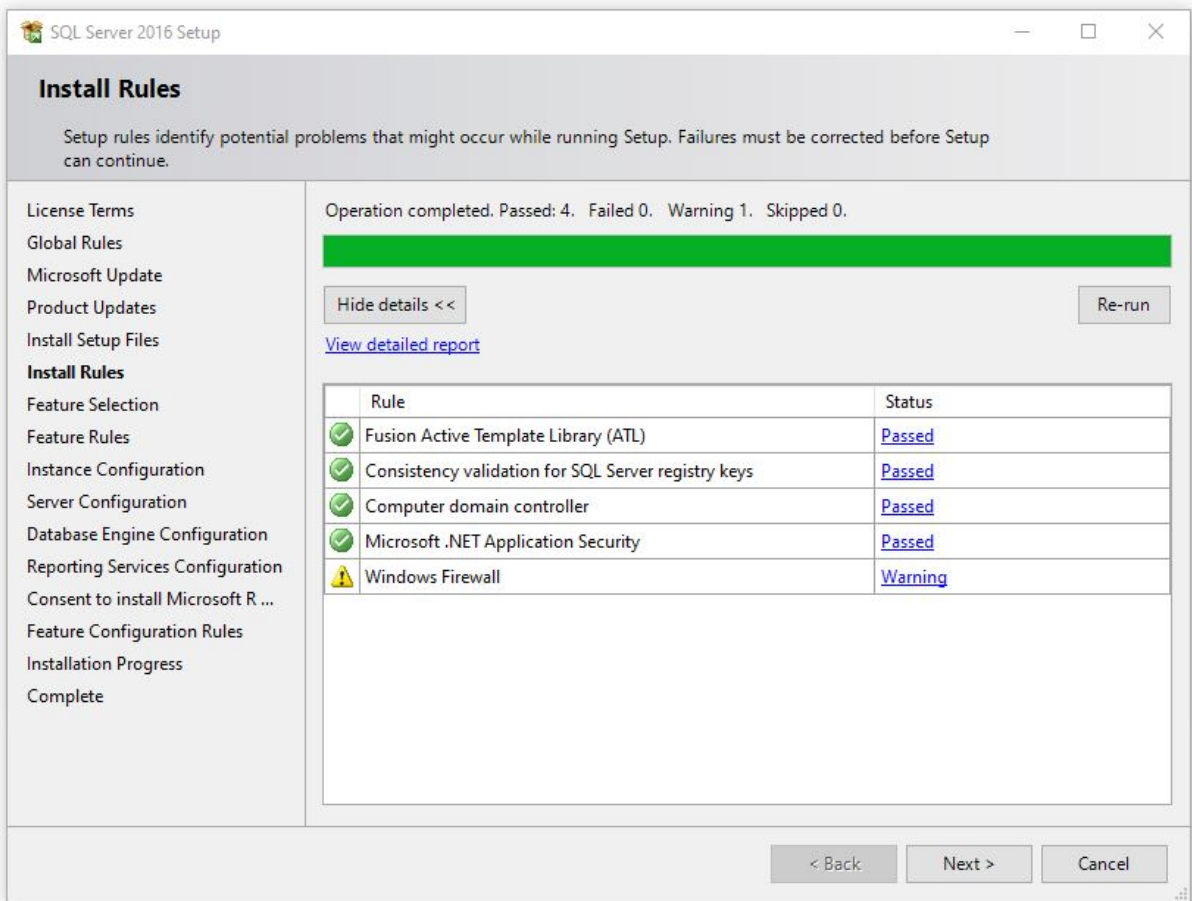
Obrázek 4: Volba instalace nové instance SQL serveru



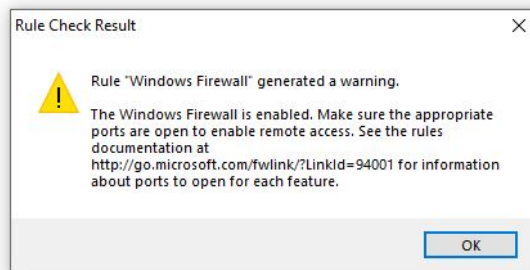
Obrázek 5: Potvrzení licenčních podmínek



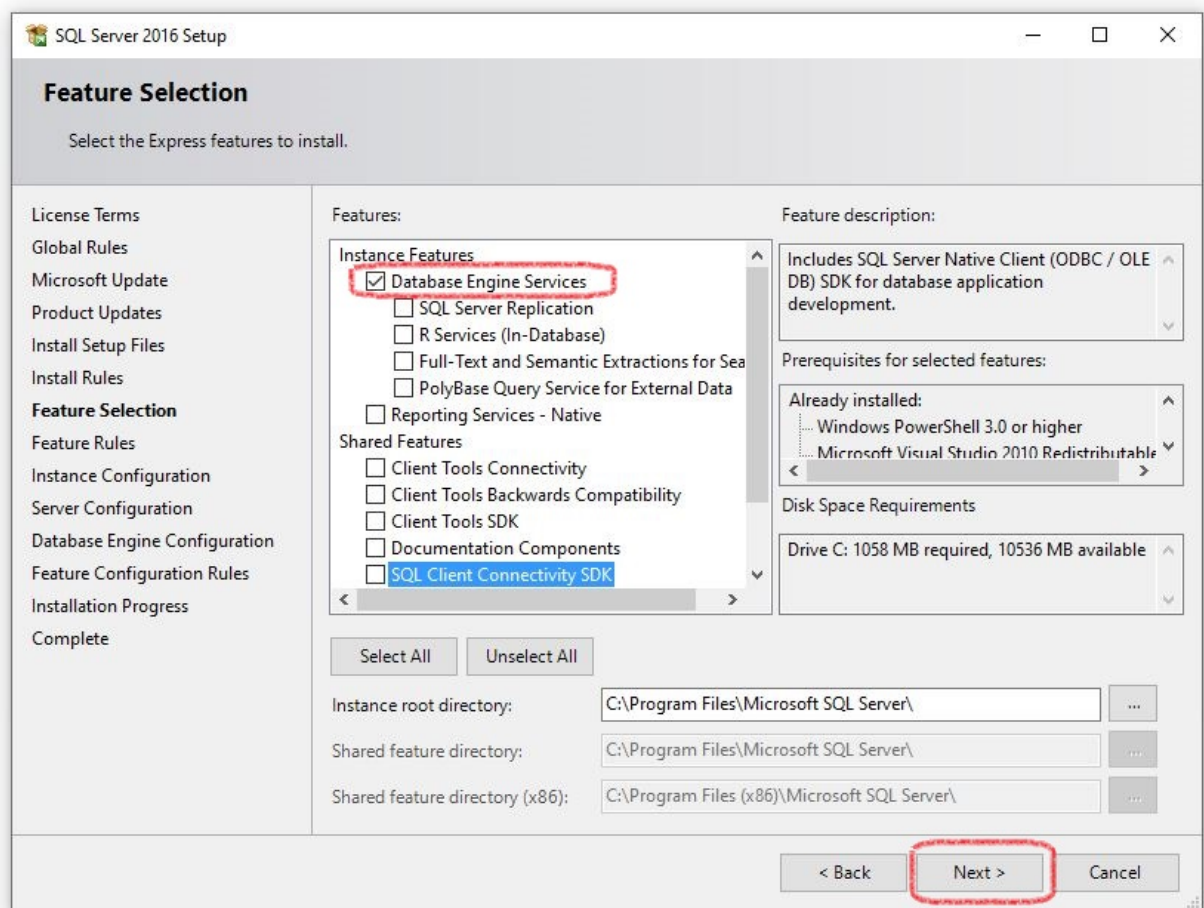
Obrázek 6: Kontrola aktualizací windows



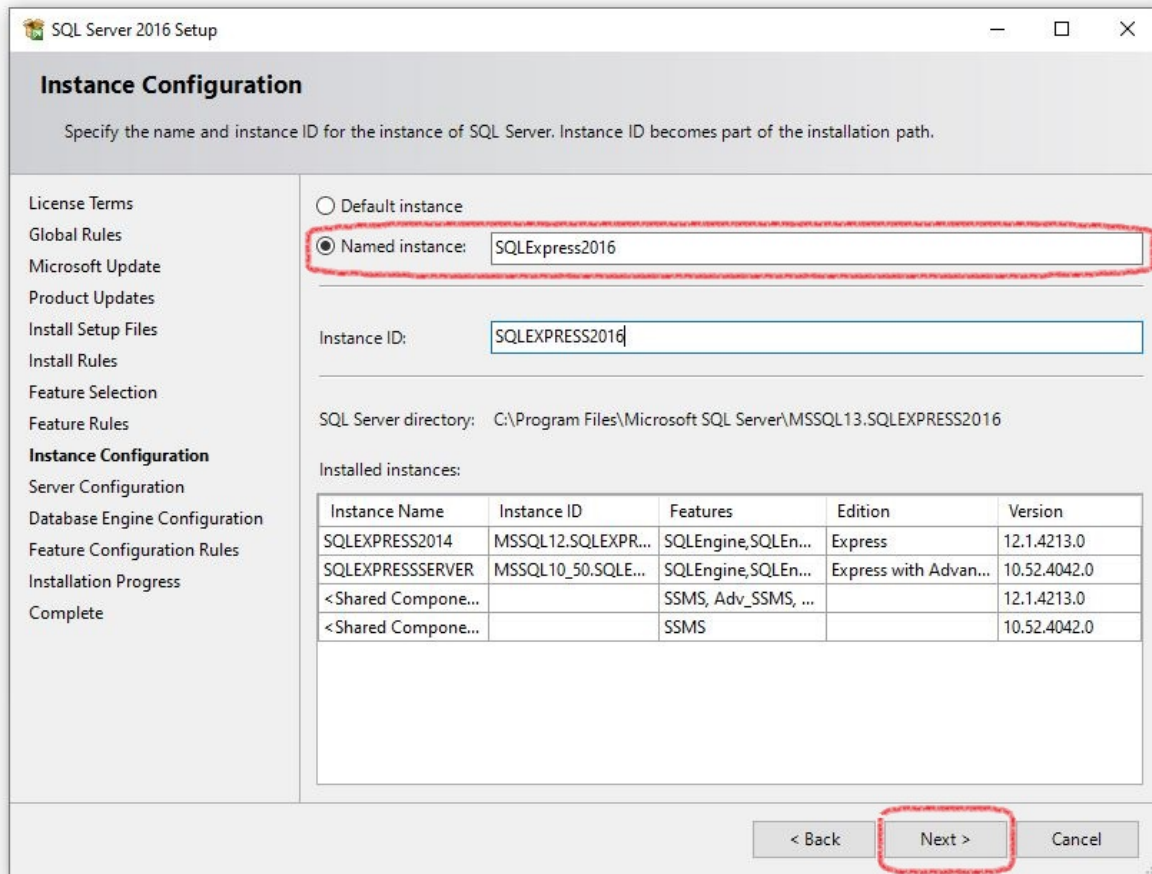
Obrázek 7: Splnění podmínek instalace



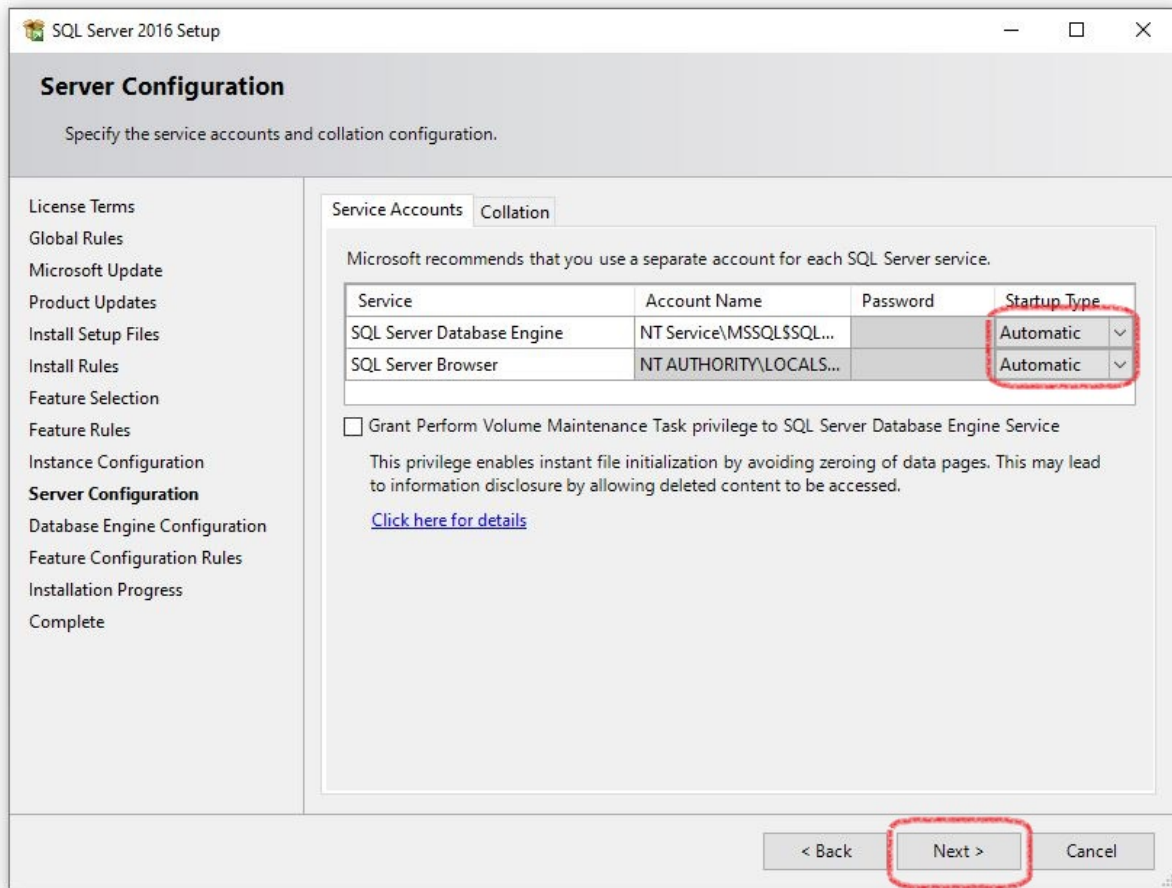
Obrázek 8: Výstraha Windows Firewall



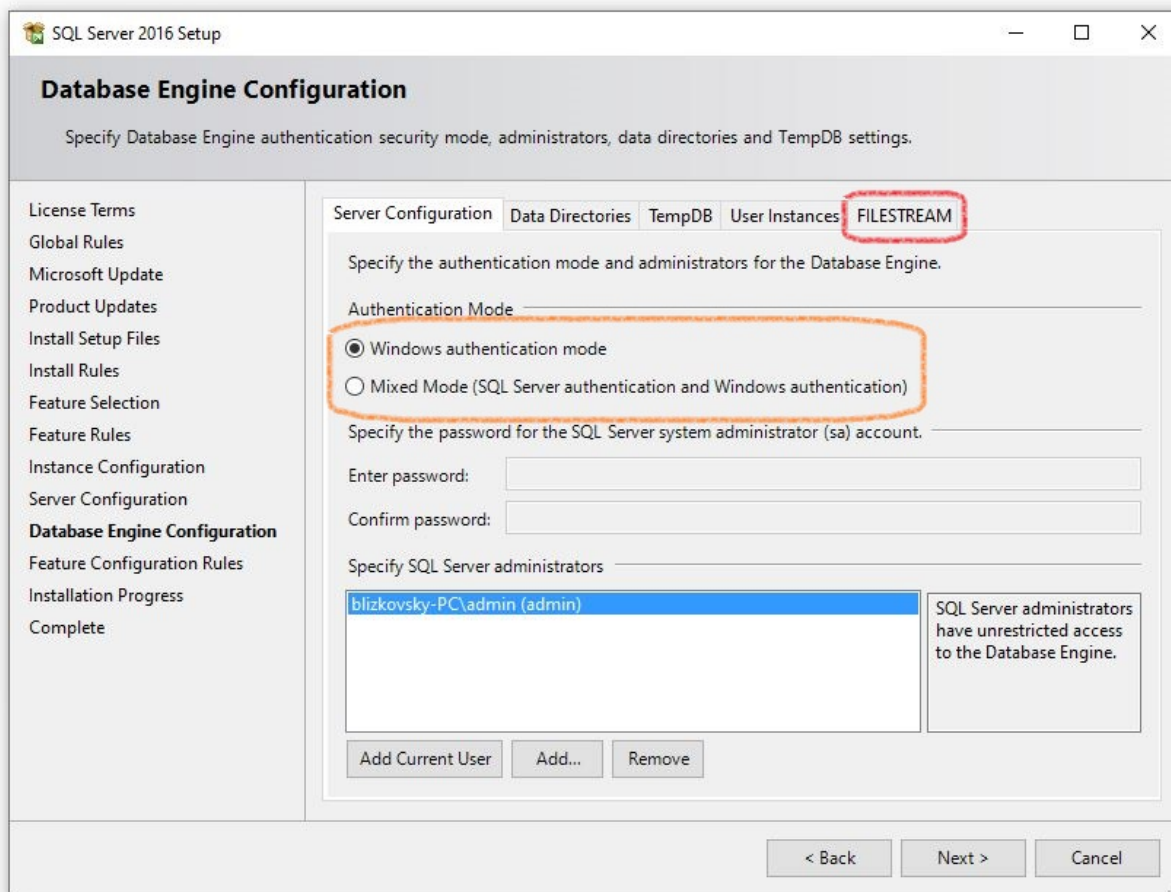
Obrázek 9: Kontrola aktualizací windows



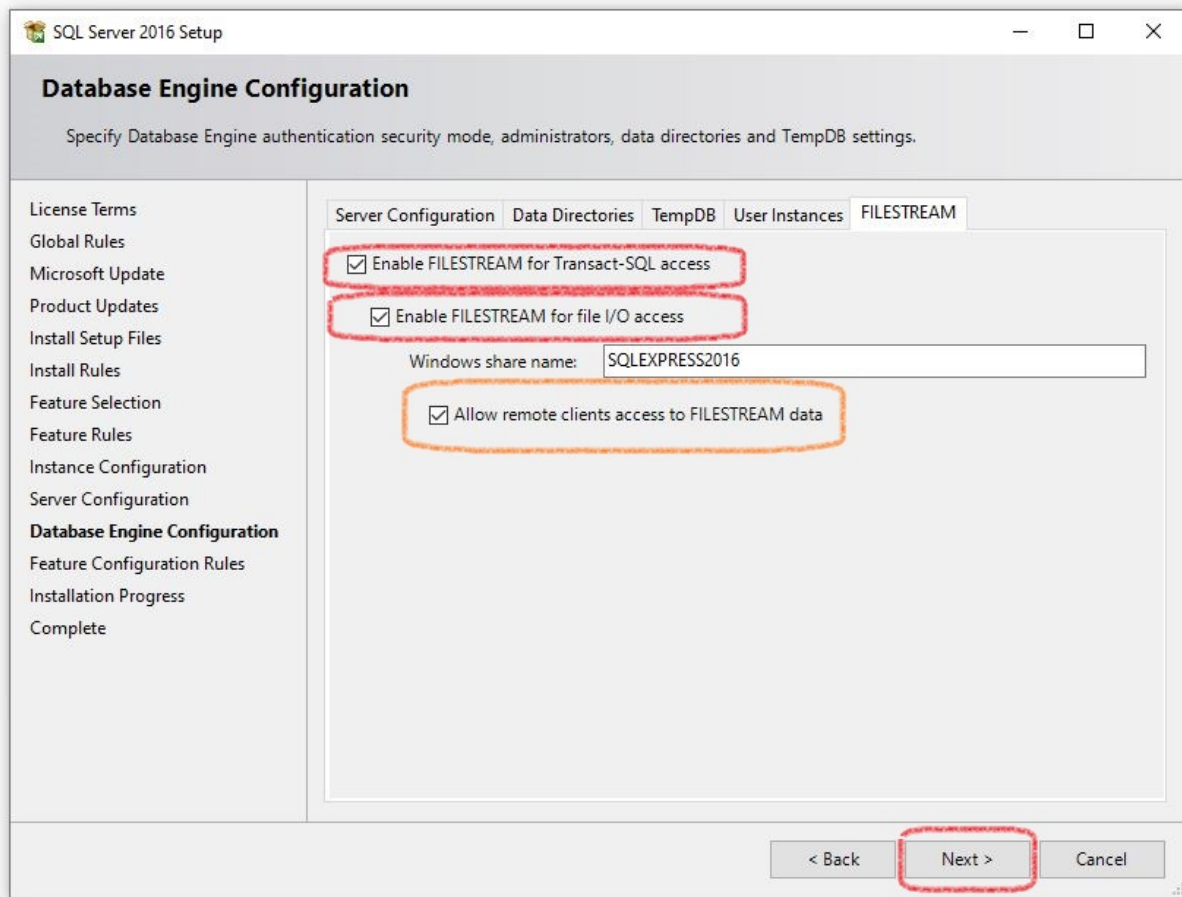
Obrázek 10: Výpis instancí SQL serveru.



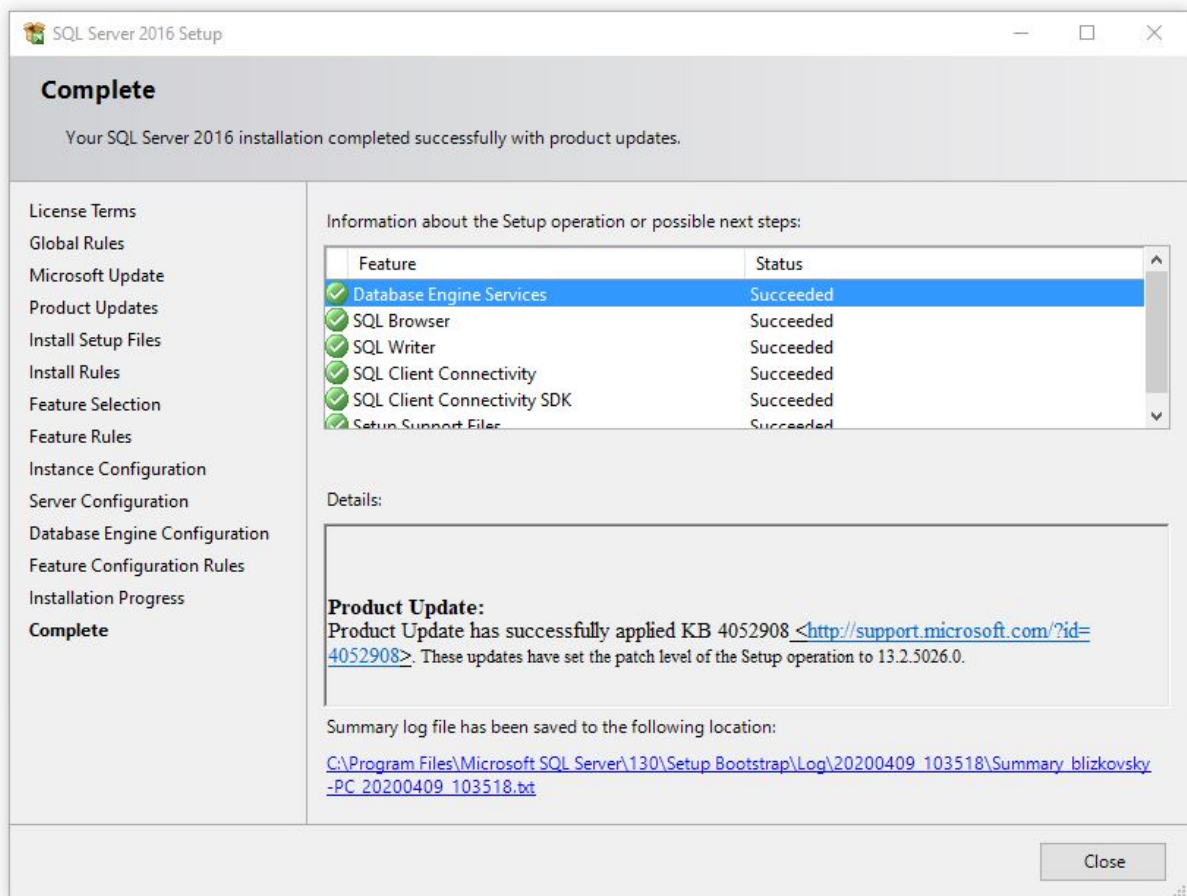
Obrázek 11: Pomocné služby SQL serveru



Obrázek 12: Nastavení způsobu přihlašování



Obrázek 13: Konfigurace FILESTREAM



Obrázek 14: Instalace dokončena úspěšně

3 Nastavení firewallu windows

Nejaktuálnější informace o způsobu nastavení Windows Firewall naleznete na adrese <https://go.microsoft.com/fwlink/?LinkId=94001>